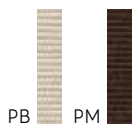


passamaneria | trimmings | passementerie  
 pasamanería | besätze

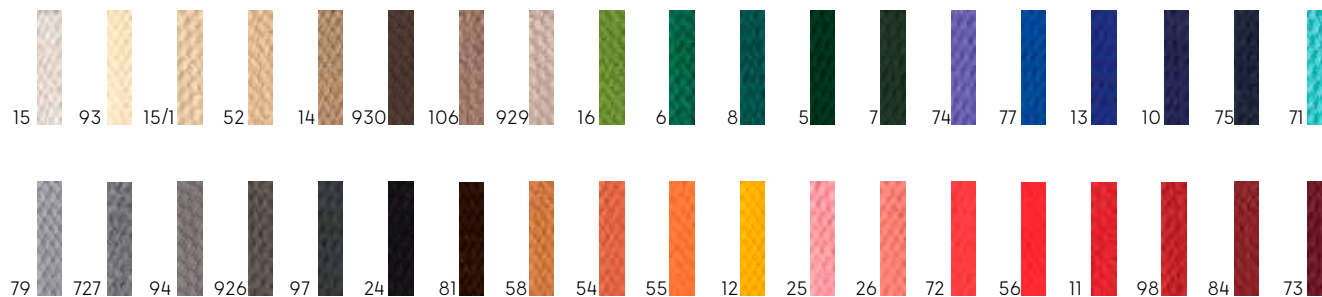
## STANDARD



## RAHSCHEL



## TEMPOTEST®

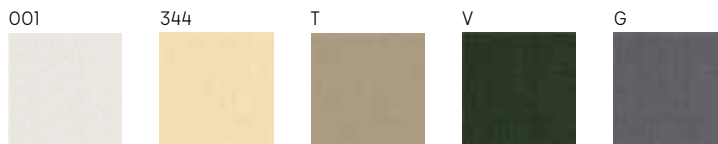


tessuti | fabrics | tissus | telas | stoffe

A

## POLIESTERE Standard 180

tessuto in fibra di poliestere - ombreggiante | polyester fibre fabric - shading | tissu en fibre de polyester - ombrage | tejido de fibra de poliéster - sombreado | Polyesterfasergewebe - Beschattung



B

## ACRILICO Standard 220

tessuto in fibra acrilica - ombreggiante | acrylic fibre fabric - shading | tissu en fibre acrylique - ombrage | tejido de fibra acrílica - sombreado | Acrylfasergewebe - Schattierung



C

## ACRILICO Standard 350

tessuto in fibra acrilica - ombreggiante | acrylic fibre fabric - shading | tissu en fibre acrylique - ombrage | tejido de fibra acrílica - sombreado | Acrylfasergewebe - Schattierung



**D**

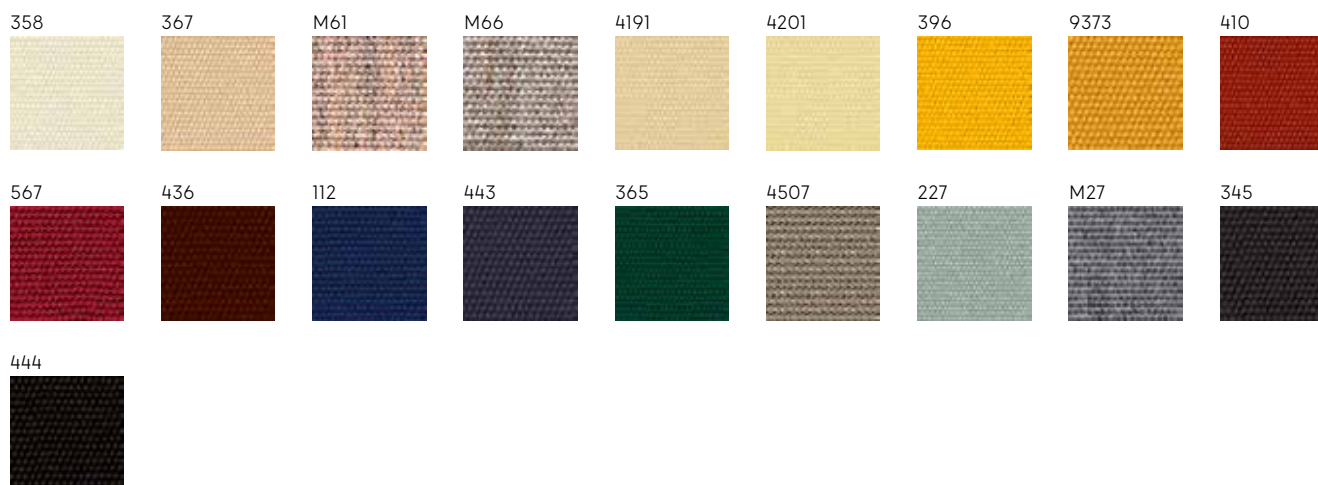
## TEMPOTEST h183 Ombrelloni®

tessuto in fibra acrilica tinto in massa - resiste a 250 mm di colonna d'acqua | dyed acrylic fibre fabric - resistant to 250 mm water column | tissu en fibre acrylique teintée - résistant à une colonne d'eau de 250 mm | tejido de fibra acrílica teñido en masa - resiste una columna de agua de 250 mm | gefärbtes Acrylfasergewebe - beständig bis 250 mm Wassersäule

**E**

## NOVOSOL 8000® h183

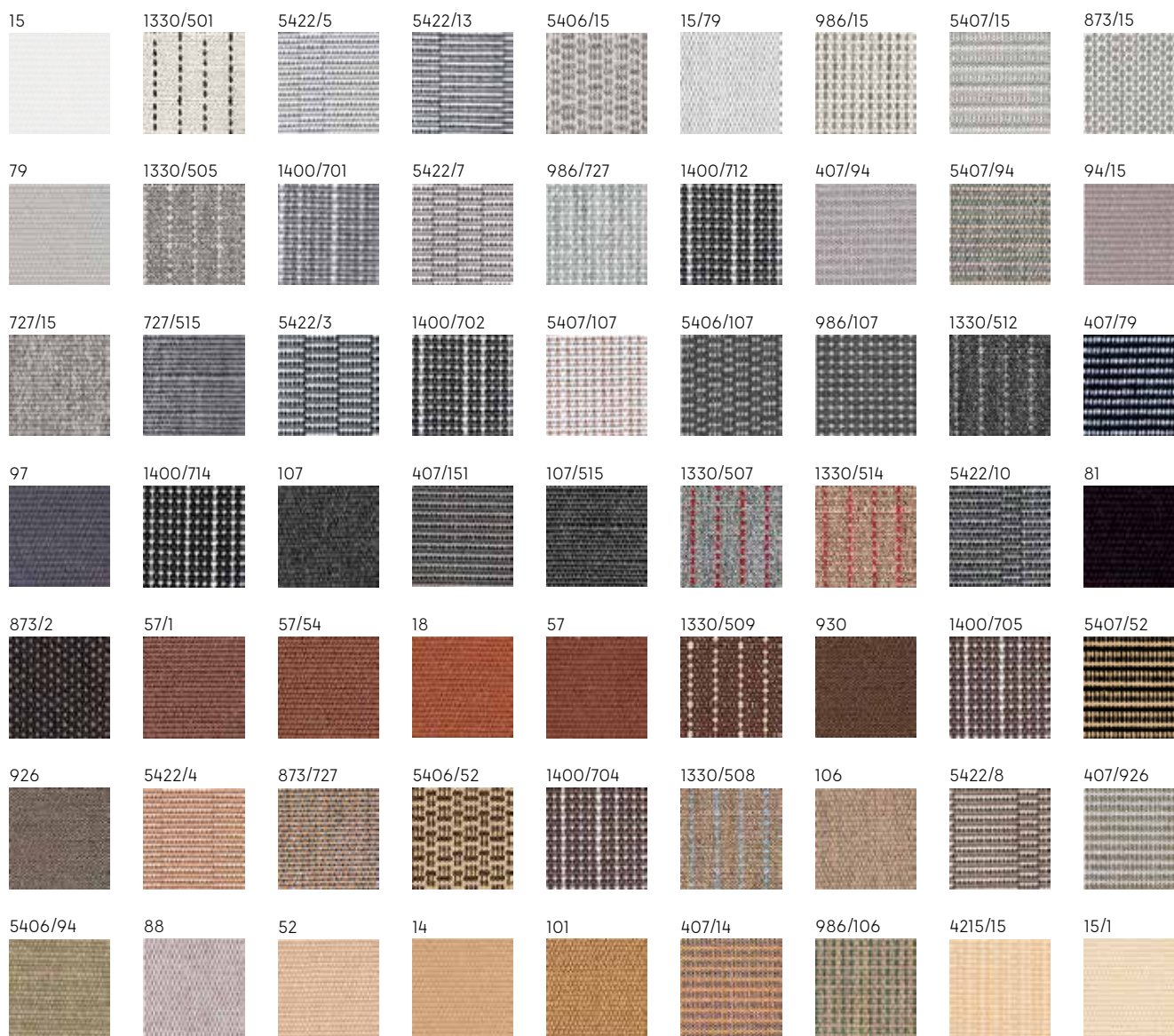
tessuto in fibra acrilica tinto in massa - resiste a 250 mm di colonna d'acqua | solution-dyed acrylic fibre fabric - resistant to 250 mm water column | Tissu en fibres acryliques teintées dans la masse - résistant à une colonne d'eau de 250 mm | tejido de fibra acrílica teñido en masa - resiste una columna de agua de 250 mm | eingefärbtes Acrylfasergewebe - beständig bis 250 mm Wassersäule



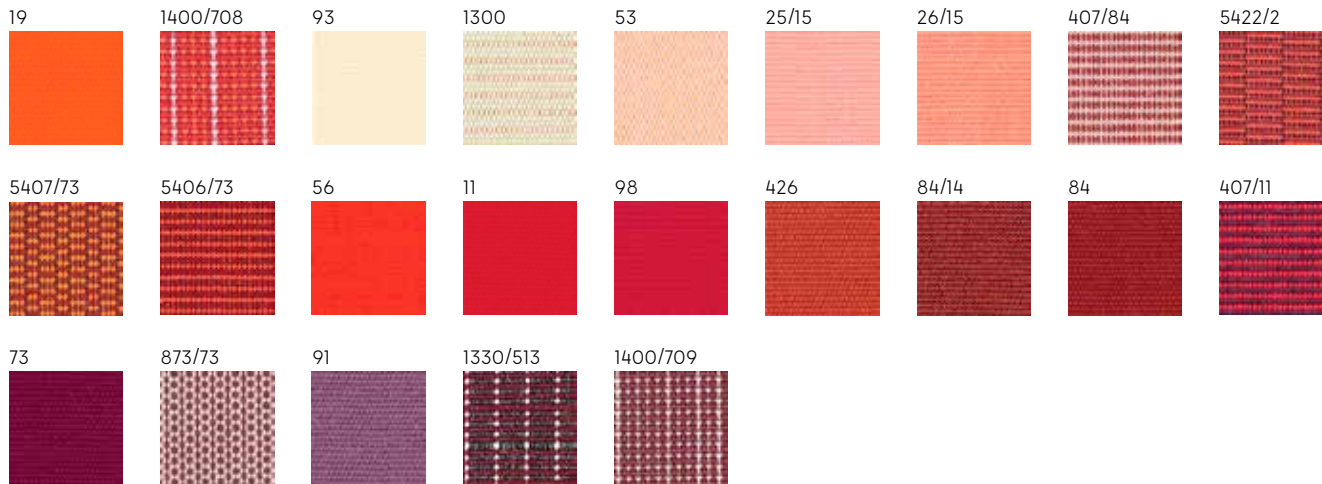
F

# TEMPOTEST<sup>®</sup> h120

tessuto in fibra acrilica tinto in massa - resiste a 350 mm di colonna d'acqua | solution-dyed acrylic fibre fabric - resistant to 350 mm water column | Tissu de fibres acryliques teinté dans la masse - résistant à une colonne d'eau de 350 mm | tejido de fibra acrílica teñido en masa - resiste una columna de agua de 350 mm | Lösungsgefärbtes Acrylfasergewebe - beständig bis 350 mm Wassersäule



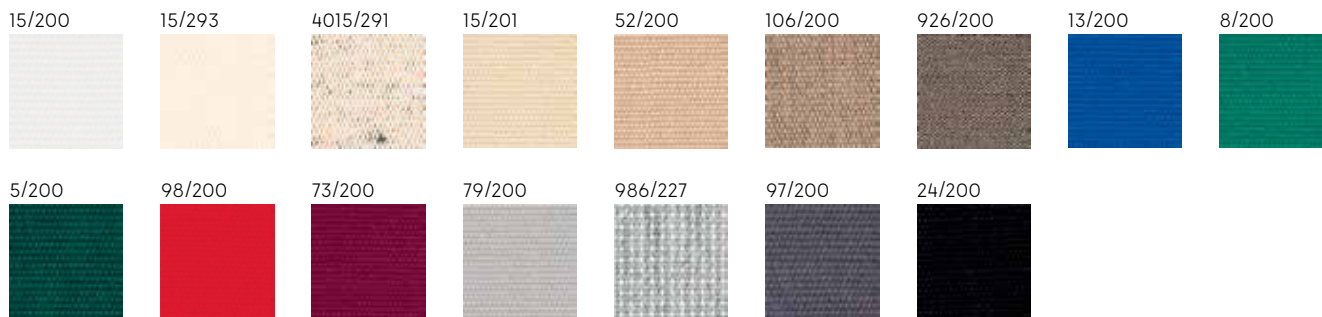




G

## TEMPOTEST® h120 RESINATO | RESINATED | RÉSINÉ | RESINADO | HARZIERT

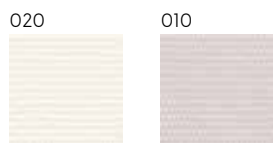
tessuto in fibra acrilica tinto in massa resinato su un lato - resiste a 1000 mm di colonna d'acqua | solution-dyed acrylic fibre fabric resin-coated on one side - resistant to 1000 mm water column | Tissu de fibres acryliques teintées dans la masse, enduit de résine sur une face - résistant à une colonne d'eau de 1000 mm | tejido de fibra acrílica teñido en masa resinado en un lado - resiste una columna de agua de 1000 mm | lösungsgefärbtes Acrylfasergewebe, einseitig harzbeschichtet - beständig bis 1000 mm Wassersäule



H

## BORGOMANERO® h190 RESINATO | RESINATED | RÉSINÉ | RESINADO | HARZIERT

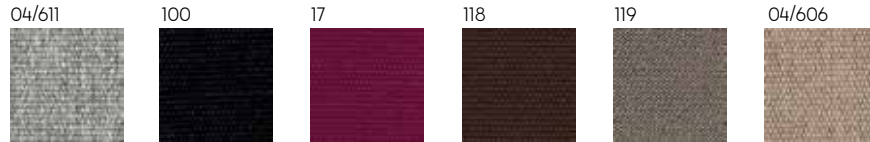
tessuto in fibra acrilica resinato su un lato - resiste a 1000 mm di colonna d'acqua | acrylic fibre fabric resinated on one side - resistant to 1000 mm water column | tissu en fibres acryliques résiné sur une face - résistant à une colonne d'eau de 1000 mm | tejido de fibra acrílica resinado en un lado - resiste una columna de agua de 1000 mm | Acrylfasergewebe, einseitig harzbeschichtet - beständig gegen 1000 mm Wassersäule



I

## BORGOMANERO® color h190 RESINATO | RESINATED | RÉSINÉ | RESINADO | HARZIERT

tessuto in fibra acrilica resinato su un lato - resiste a 1000 mm di colonna d'acqua | acrylic fibre fabric resinated on one side - resistant to 1000 mm water column | tissu en fibres acryliques résiné sur une face - résistant à une colonne d'eau de 1000 mm | tejido de fibra acrílica resinado en un lado - resiste una columna de agua de 1000 mm | Acrylfasergewebe, einseitig harzbeschichtet - beständig gegen 1000 mm Wassersäule



J

## TEXSILK h160

tessuto in fibra di poliestere - ombreggiante | polyester fibre fabric - shading | tissu en fibres de polyester - ombrage | tejido de fibra de poliéster - sombreado | Polyesterfasergewebe - Beschattung



K

## STARLIGHT<sup>®</sup> h120

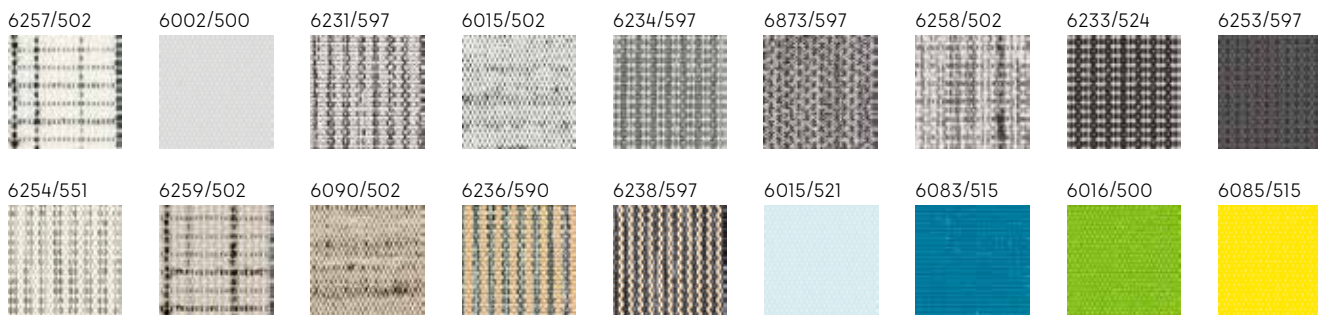
Tessuto in fibra di PET 100% tinto in massa - resiste a una colonna d'acqua di 380 mm  
 100% solution-dyed PET fibre fabric - resistant to a water column of 380 mm  
 100% tissu en fibres PET teintées dans la masse - résistant à une colonne d'eau de 380 mm  
 tejido 100% fibra PET teñido en masa - resiste una columna de agua de 380 mm  
 100% lösungsgefärbtes PET-Fasergewebe - beständig bis zu einer Wassersäule von 380 mm



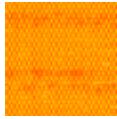
L

## STARLIGHT BLUE<sup>®</sup> h120

Tessuto in PET riciclato certificato GRS - resiste a 380 mm di colonna d'acqua  
 GRS-certified recycled PET fabric - withstands 380 mm water column  
 Tissu en PET recyclé certifié GRS - résiste à une colonne d'eau de 380 mm  
 tejido PET reciclado con certificación GRS - resiste una columna de agua de 380 mm  
 GRS-zertifiziertes PET-Recycling-Gewebe - beständig bis zu einer Wassersäule von 380 mm



6012/501



6019/501



6011/502



6073/500



M

## PRECONTRAIT 302<sup>®</sup> h183

tessuto in PVC opaco - impermeabile | matt PVC fabric - waterproof | tissu PVC mat - imperméable à l'eau  
tejido de PVC mate - impermeable | mattes PVC-Gewebe - wasserdicht

239



816



237



241



165



236



331



378



405



N

## SOLTIS HORIZON 86<sup>®</sup> h177

tessuto in poliestere spalmato PVC - ombreggiante | PVC-coated polyester fabric - shading | tissu polyester enduit de PVC - om-  
brage | Tejido de poliéster recubierto de PVC - sombreado | PVC-beschichtetes Polyestergewebe - Beschattung

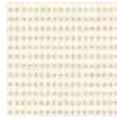
50690



2044



2175



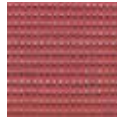
2012



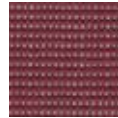
2135



51180



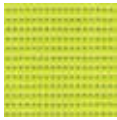
51181



51182



2157



2158



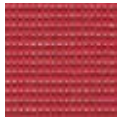
2166



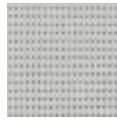
8204



8255



2171



2051



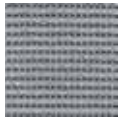
2046



2048



2068



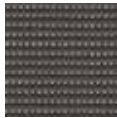
2167



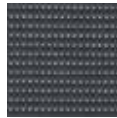
2045



2043



2047



51176

